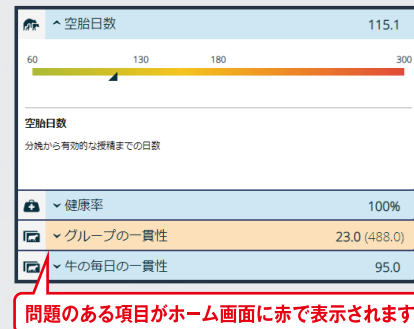


使いやすい簡単なシンプル設計

簡単・シンプルなアプリケーションです。
好みにあわせてホーム画面に表示する情報を変更することができます。
また、図のように繁殖成績や健康管理について、一目で農場の現状を把握できる指数も表示されます。

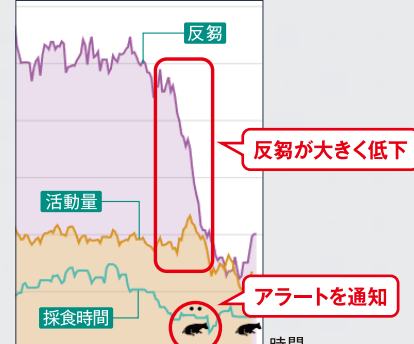
ホーム画面の一例



健康管理のための新しいアプローチ

- 健康上の問題を早期に検出し、治療することができます。
- 治療の効果をグラフから確認することができます。
- 緊急事態をお知らせします。
- 分娩後の回復度合いを確認できます。

健康グラフ



牛群の暑熱ストレスを評価

高性能なセンサーが牛の荒い呼吸を検知し、牛群の暑熱環境を管理することができます。これによってリアルタイムな牧場内の環境評価が可能になります。

暑熱ストレスグラフ



その他機能

繁殖に関する機能(以下の状態の牛を検出)

- 発情牛
- 無発情牛: 過去30日発情がこなかった牛
- 不規則な発情: 過去30日間で3回以上発情がきた牛
- 流産の疑い: 妊娠鑑定(+)が入力されているものの発情が確認できた牛
- 分娩予想
- 妊娠確率
- NP: 分娩後間もない牛、未授精牛、妊娠(-)、最終授精日から300日以上
- 低: 最終授精日から1サイクル発情がきていない(~25日間)
- 中: 最終授精日から2サイクル発情がきていない(~60日間)
- 高: 最終授精日から60日以上発情がきていない牛

健康に関する機能(以下の状態の牛を検出)

- 体調不良の牛: 健康レポートや重症疑いレポートに含まれている牛等、注意が必要な牛のリストを表示
- 健康: 反芻、採食、活動量いずれかまたはすべてが低下し、健康インデックスが低下されたときに表示
- 重症疑い(分娩前後アラート含む): 重症の疑いがあり、すぐに観察の必要がある牛を表示
- フレッシュ期の牛: 分娩後30日以内の牛を表示

グループ機能(牛群を10頭以上のグループに分けて管理)

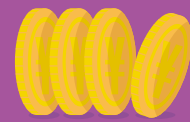
- グループ別ルーティン: 牛群の1日の平均活動量・反芻を過去2週間と比べて大きな変化がないかを確認
- グループ別ヒートストレス: 牛群内で荒い呼吸を示す牛(暑熱ストレス)の割合を表示

通知機能(アプリでのプッシュ通知、メール、SMSから選択可能)*7時~19時までの通知など通知時間を設定可能

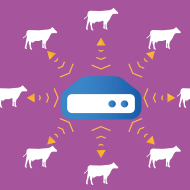
- 重症疑い(Distress alert) ●分娩前後の苦痛(難産アラート) ●新しい発情牛 ●注意牛(健康注意) ●グループルーティン

コストパフォーマンスに優れた 4つの特長

特長



月々のランニングコストが不要



1台で広範囲(200×500m)、
多頭管理が可能



業界最長水準のバッテリー保証
首タグ: 5年保証、7年見込み



800万頭以上のデータに基づく
世界最高水準の発情検知

本製品は、動物の病気の診断、治療、治癒、予防を目的としたものではありません。動物の病気の診断、治療、治癒、予防については、かかりつけの獣医師にご相談ください。本製品を通じて収集および表示されるデータの精度は、医療機器や科学測定機器のデータの精度と一致することを目的としたものではありません。

お問い合わせ

MSDアニマルヘルス株式会社

〒102-8667 東京都千代田区九段北1-13-12 北の丸スクエア TEL: 03-6272-1099



JP-NON-230400002

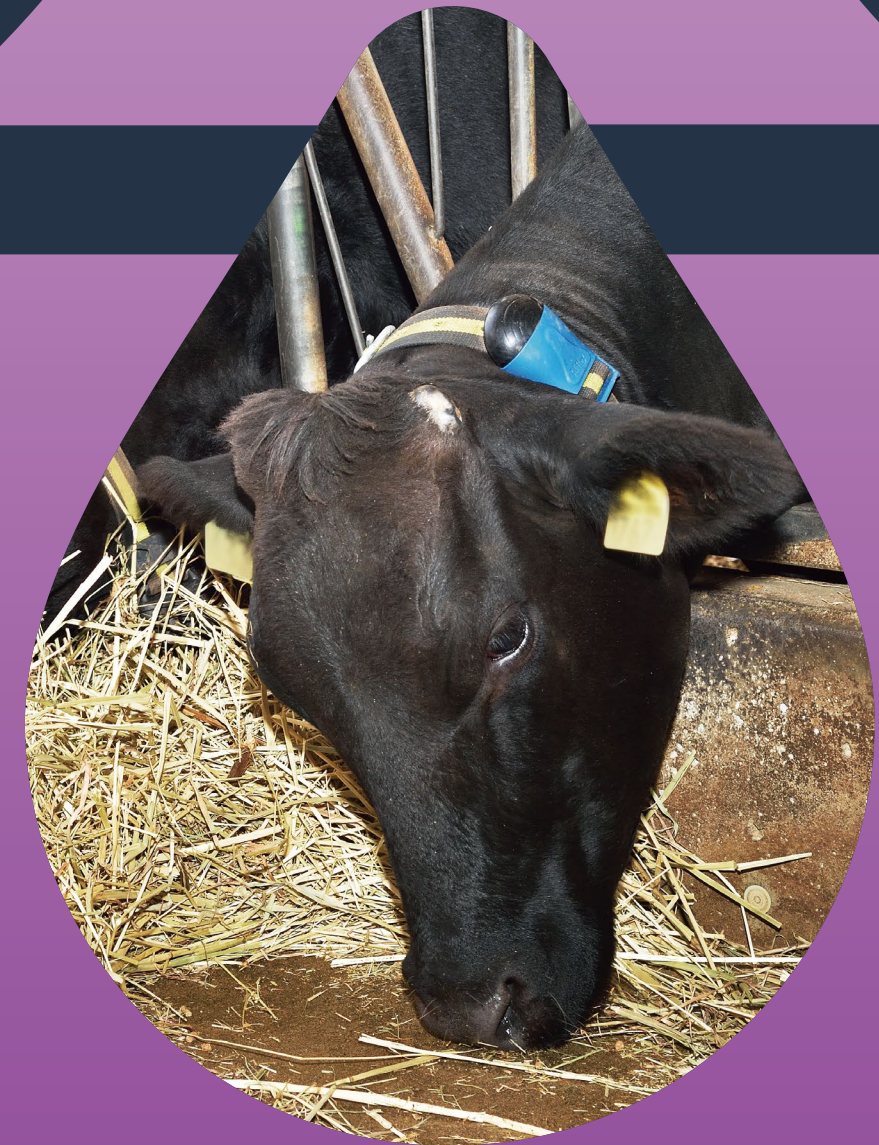


SenseHub®
COW CALF

発情検知のパイオニア

センスハブ™

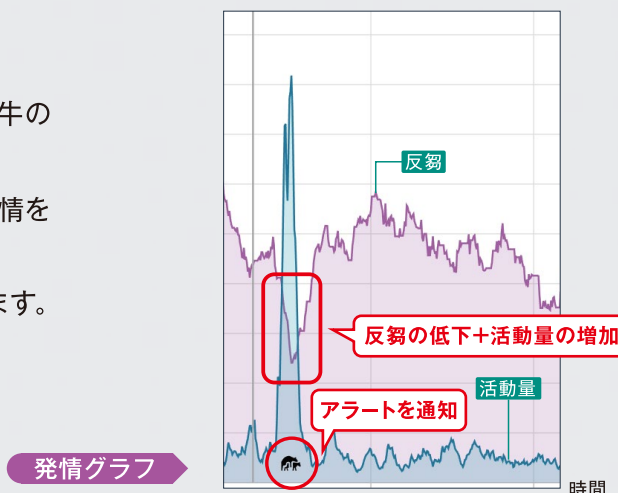
繁殖肉牛



800万頭の実績に裏付けされた 優れた発情検知を実現 肉牛繁殖農場の生産性を最大化します

正確な発情検知

- 正確な発情検知で分娩間隔を短縮し、より多くの子牛の出荷を可能にします。
- 発情の誤検知を最小限に抑えながら、兆候の弱い発情を検出します。
- ホルモン剤の使用や発情観察の時間を削減できます。
- 無発情の牛を早い段階でピックアップします。



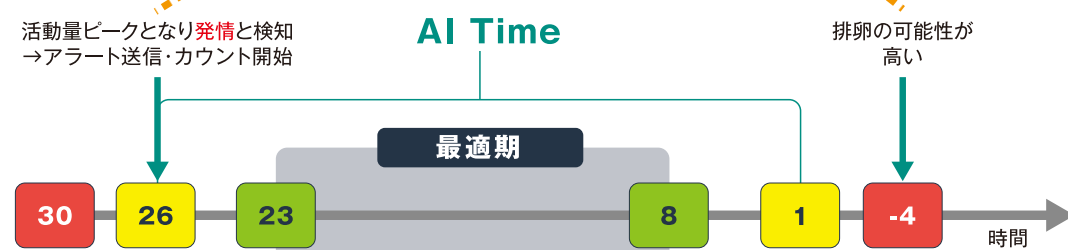
一目で簡単にわかる授精適期

- 発情の良し悪しを100点満点でお知らせします。
- 授精適期を時間ごとに可視化することにより、普段の業務をしながらの適期授精が可能になります。

BREEDING WINDOW (人工授精適期カウント) について



発情が「いい発情」だったのか数値化されます。つられ発情の判別や授精の判断をサポートします。

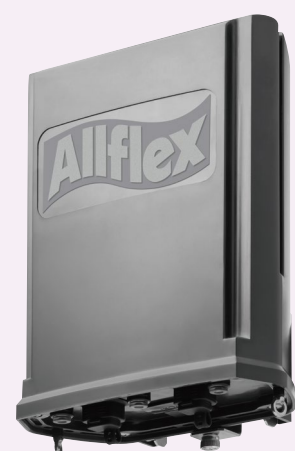


あらゆる規模の農場にマッチする 柔軟かつ高性能な牛群管理システム

センサハブでは農場のニーズにあわせて首用タグと耳用タグを選択可能です。
さらに、1台のアンテナで広範囲をカバーできるため、フリーストール/フリーバーンだけでなく、放牧場があったり、牛舎が大きい/牛舎が複数に分かれている農場にも対応しています。

SenseHub® Cow Calf	
構成要素	モバイル/ウェブアプリケーション(初期付属) タグ(センサー) アンテナ(増設アンテナはオプション)
対応	繁殖肉牛(180日齢以降)
飼養形態	フリーストール、フリーバーン、放牧*
データ保存期間	24時間(タグ内のデータ保存期間)
カバー範囲	200×500m
管理デバイス	スマートフォン、タブレット、PC
タグの型式	首用タグ、耳用タグ
タグの管理数	1,000(サーバー追加で最大5,000までアップグレード可能)
その他	遠隔サポート

※24時間センサーにデータを保存することにより広範囲な放牧にも対応



SenseHub コントローラー



耳用タグ



首用タグ



Monitoring Ear Tag Flex V3 (耳用タグ)

サイズ/重量	H68×W38×D15mm/25g
使用環境条件	-30~50℃
保証期間	4年(想定バッテリー寿命:5年)
その他	・防水(IP68)・防塵対応 ・多機能LED通知ランプ付き



Monitoring Neck Tag Flex (首用タグ)



サイズ/重量	H84×W64mm/98g
使用環境条件	-30~50℃
保証期間	5年(想定バッテリー寿命:7年)
その他	・防水(IP68)・防塵対応 ・着脱が簡便な折り返しの必要のないブレースベルトを使用 ・破損が少ないゴム製のおもりを使用

Q&A

Q1 台帳機能は付いていますか?

A1 簡易な繁殖台帳のような機能があります。
個体番号/生年月日/産歴/最終分娩日を入力いただき、個体ごとに人工授精や妊娠鑑定等のデータやメモ機能を使つての管理が可能です。

Q2 料金体系はどのようになっていますか?

A2 機材はすべて一括買切りとなっております。
ただし、過去の納入ケースでは民間のリース会社や公の補助金事業を用いて購入されたケースもありますので随時ご相談ください。また、インターネット環境が必要ですが、それ以外のランニングコストは一切発生いたしません。(既に牛舎内にインターネット環境がある場合はそのまま使用することができます)

Q3 日本での販売実績はどれくらいありますか?

A3 2006年以降HeatimeHRというタッチパネル式の製品含め数百軒の農場への販売実績があります。本製品はそれらの最新モデルとなります。また、当社のセンサーはLely社の搾乳ロボットの首用タグとして日本国内も含めた全世界でOEM提供させていただいております。